

# Aluminiumreiniger

## ILKA-Alu-Rein S

Spezialreiniger für  
Aluminiumoberflächen

### Eigenschaften:

ILKA-Alu-Rein S entfernt mühelos stärkste atmosphärische Verschmutzungen auf Alufassaden. **Nimmt Fett, Schmutz sowie Kalk, Rost und Oxydation von Alu, Edelstahl, Chrom, Kunststoffen, Fliesen und Steinzeug.** Nicht für brüniertes Eloxal geeignet.

### Anwendungen:

Flächen mit Wasser gut vornässen, dann je nach Verschmutzung Alu-Rein S pur oder bis 1:20 verdünnt auftragen. Nach kurzer Einwirkzeit mit einem Pad (grün oder rot) einarbeiten - der Pad erhöht die Reinigungswirkung. Anschließend gründlich mit Wasser abwaschen. Zum Auftragen und Abwaschen sind auch Hochdruckreiniger geeignet. Während der Reinigung sollte direkte Sonneneinstrahlung und ein Aussetzen der direkten Windrichtung vermieden werden. Alu-Rein S darf nicht unter einer Temperatur von 5° C verarbeitet werden. Es wird empfohlen vor der Ausführung der Reinigung eine Versuchsfläche anzulegen. Die anschließende Konservierung mit Alu-Fix gibt der Fassade ein gleichmäßiges Aussehen und bildet einen Schutzfilm zur Abwehr aggressiver Schadstoffe und Verschmutzungen.



Aluminiumfensterbank



Industrie Alufassade



Aluminiumfassade

# Aluminiumreiniger

## ILKA-Alu-Rein M

Spezialreiniger für Eloxal, Aluminium und pulverbeschichtete Fassaden.

### Eigenschaften:

Zur Reinigung von anodisch-oxydierten Oberflächen und Aluminiumlegierungen am Bau. Besonders gut zur Entfernung von fett- und ölhaltigen Verschmutzungen geeignet. Ilka-Alu-Rein M ist **zugelassen bei der Gütergemeinschaft für die Reinigung von Metallfassaden, für eloxierte und beschichtete Metallfassaden.**

### Anwendung:

Der Reiniger ist je nach Verschmutzung mit Wasser verdünnbar oder pur zu verwenden. ILKA - Alu Rein M auftragen und kurz einwirken (ca. 4 Minuten) lassen. Danach mit einem Lappen oder einem weichen Pad (weiß) einarbeiten, der Pad erhöht die Reinigungswirkung. Anschließend gründlich mit Wasser abwaschen. Zum Auftragen und Abwaschen sind auch Hochdruckreiniger geeignet.

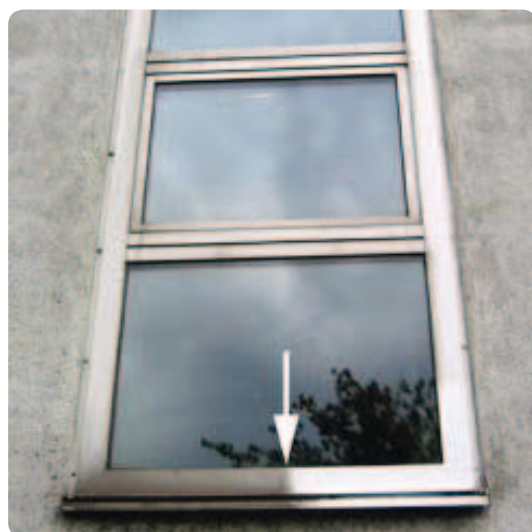
Direkte Sonneneinstrahlung und ein Aussetzen der direkten Windrichtung sollte vermieden werden. ILKA-Alu-Rein M darf nicht unter einer Temperatur von 5 °C verarbeitet werden. Es wird empfohlen, vor der Ausführung der Reinigung eine Versuchsfläche anzulegen. Die anschließende Konservierung mit Ilka-Alu-Fix gibt der Fassade ein gleichmäßiges Aussehen und bildet einen Schutzfilm zur Abwehr aggressiver Schadstoffe und Verschmutzungen.



Pulverbeschichtung



Aluminium-Jalousien



Fensterrahmen

# Aluminiumreiniger

## ILKA-Alu-Fix

**Konservierungsmittel mit Reinigungskraft für Eloxal und beschichtete Metallfassaden**

### Eigenschaften:

ILKA-Alu-Fix ist eine Kombination aus konservierungs- und reinigungsaktiven Stoffen, eingearbeitet in spezielle Lösungsmittel. ILKA-Alu-Fix beseitigt atmosphärische Verschmutzungen auf eloxierten und beschichteten Metallfassaden zuverlässig über einen längeren Zeitraum. ILKA-Alu-Fix **ist zugelassen bei der Gütergemeinschaft für die Reinigung von Metallfassaden, für eloxierte und beschichtete Metallfassaden.**

### Anwendungen:

ILKA-Alu-Fix zum Reinigen

wird pur aufgetragen und darf nicht mit Wasser verdünnt werden.

Der Untergrund muss trocken sein. Nach kurzer Einwirkzeit mit einem Lappen oder weißem Pad einarbeiten – der Pad erhöht die Reinigungswirkung. Anschließend mit einem Lappen abreiben.

ILKA-Alu-Fix zum Konservieren,

der Untergrund muss trocken sein. Direkte Sonneneinstrahlung und ein Aussetzen der direkten Windrichtung sollte vermieden werden. ILKA-Alu-Fix wird mit Sprühpistole, Lappen oder Pinsel aufgetragen. Anschließend kurz (ca. 5 -10 Minuten) antrocknen lassen und dann die Oberfläche mit einem Tuch, einem Lappen oder einer Poliermaschine aufpolieren. Die Oberfläche sollte 1 Tag vor Regen geschützt werden. Es wird empfohlen, vor Ausführung der Reinigung eine Versuchsfläche anzulegen.

Temperatur: über 5 Grad und keine direkte Sonneneinstrahlung



**Gewandhaus Leipzig**



Links:  
gereinigt und  
mit Alu-Fix  
konserviert.

Rechts:  
ursprünglicher  
Zustand

**links = behandelt**

**vorher**



**konserviert**



Durch Verwitterung verkreideter Lack sieht nach der Behandlung mit Alu-Fix wieder wie neu aus.

**Pulverbeschichtung**