

Schimmelkiller

ILKA-Schimmelkiller

Tötet Schimmel und Algen

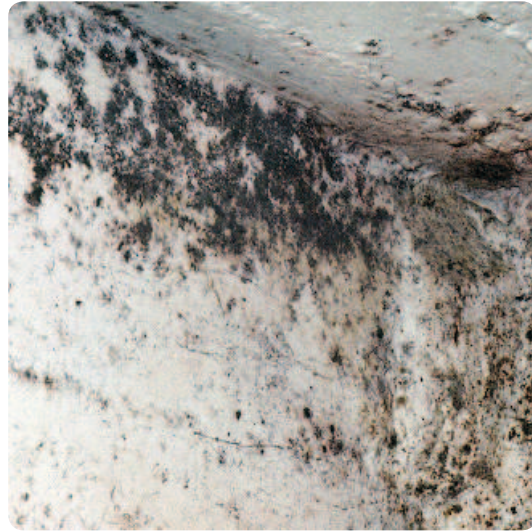
Eigenschaften:

Schimmelkiller **wirkt sofort und sichtbar**. Reinigt verschimmelte Wände, Fliesenfugen, dauerelastische Fugen und desinfiziert gleichzeitig.

Anwendung:

Sehr wichtig, den Schimmel vorher nicht entfernen! Aus 4 bis 6 cm Entfernung die ganze Fläche benetzend besprühen. Bei starkem Befall den Sprühvorgang nach etwa 15 Minuten wiederholen. Bei dauerelastischen Fugen etwa 10 Minuten nach dem Sprühen mit viel Wasser nachwaschen. Sollten noch Rückstände vorhanden sein, Vorgang noch einmal wiederholen. Bei Fliesenfugen nach 10 Minuten mit einem feuchten Schwamm die Rückstände abwaschen. Vorgang eventuell wiederholen.

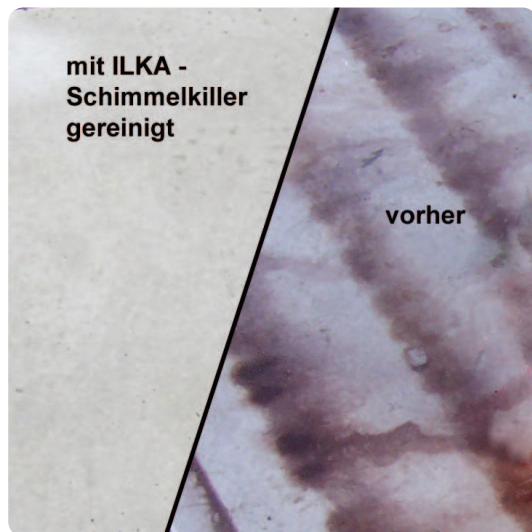
Schimmelkiller **entfernt auch tief sitzende Gerbstoffe** wie im Bild gezeigt. Betonplatten waren durch Regenwasser, das von Parkbänken tropfte, stark verunreinigt. Wo selbst gute Steinreiniger versagt haben, wurde mit ILKA-Schimmelkiller die Betonoberfläche wieder schön sauber.



Kellerraum



Duschkabine



Beton